

Votre vie d'ingénieur commence ici



École  
d'ingénieurs  
généralistes

• Terminales STI / STL  
et BTS, intégrer l'EIGSI  
en Années Passerelles





# Les Années Passerelles

# La formation



L'ouverture des Années Passerelles il y a 8 ans déjà à l'EIGSI La Rochelle illustre l'engagement de l'école dans l'élargissement de notre formation d'ingénieur au plus grand nombre. C'est l'expérience qui nous a conduits à créer un parcours pédagogique spécifique à l'attention des bacheliers STI/STL et des titulaires de BTS. Mais c'est aussi et surtout la volonté ferme d'accompagner nos étudiants vers la réussite qui nous a guidés. Aujourd'hui, c'est à vous d'oser !

**Sylvain Orsat**  
Directeur général de l'EIGSI



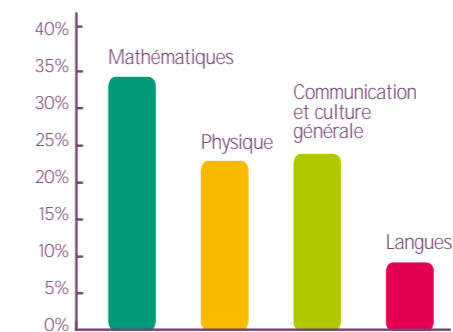
## Un parcours pédagogique « adapté »

Une immersion immédiate dans l'univers école d'ingénieurs.

Un **contrôle continu** des connaissances pour évaluer sa progression dans l'acquisition des connaissances.

Un **apprentissage des méthodes de travail**.

## Bacheliers STI/STL Année Passerelle Ingénieur (API)



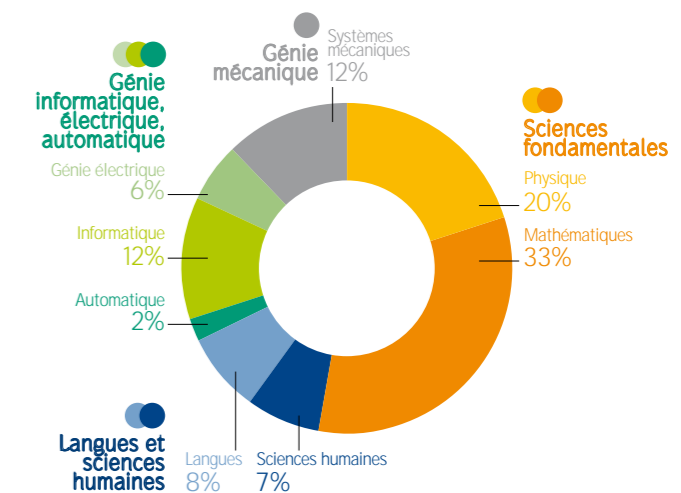
**Mathématiques** : algèbre, analyse, géométrie, probabilités, statistiques

**Physique** : électricité, mécanique, optique, électromagnétisme

**Communication et culture générale** : communication écrite et verbale, connaissance de soi, découverte du monde de l'ingénieur

**Langues** : anglais, langue vivante 2 (allemand ou espagnol)

## BTS Année Passerelle au Cycle Ingénieur (APCI)



**Pauline CLEMENT**, APCI  
Étudiante en 4<sup>ème</sup> année

**Hélène CABAL**, APCI  
Étudiante en 3<sup>ème</sup> année

## Un parcours qui vous ressemble

Les années passerelles ont été spécifiquement conçues pour les étudiants titulaires des baccalauréats STI/STL et de BTS.

Leurs programmes pédagogiques s'articulent autour de :  
Au cœur de leur spécificité, 3 points essentiels :

- Consolidation des **acquis scientifiques**
- Enseignement par petits **groupes**
- **Suivi pédagogique personnalisé**

## Un accompagnement « sur mesure »

Un coordinateur de promotion est nommé pour chaque année passerelle.

Ce coordinateur assure un suivi continu de chaque étudiant.

Cet accompagnement se traduit par des entretiens individuels réguliers, par la formulation de conseils sur l'organisation du travail personnel et sur la méthodologie d'apprentissage.

Au final, de quoi acquérir autonomie et confiance en soi, pour la suite de son cursus à l'EIGSI.



## Témoignages

Après mon BTS CPI (Conception de Produits Industriels), j'ai souhaité poursuivre mes études et faire une école d'ingénieurs. Mon dossier scolaire était bon et j'ai pu intégrer l'année passerelle (APCI) à l'EIGSI La Rochelle.  
Grâce à cette année de formation, j'ai renforcé mon niveau en mathématiques et en physique afin de disposer de bonnes bases pour l'entrée en cycle ingénieur. Tout au long de l'année, le travail en petit groupe et la proximité avec les enseignants ont été très bénéfiques. En parallèle, j'ai aussi fourni beaucoup de travail personnel. Aujourd'hui, je suis en 4<sup>ème</sup> année, je dispose de bonnes méthodes de travail et je me sens très à l'aise dans le cursus EIGSI... Très franchement, je ne regrette absolument pas mon choix !

Malgré de bons résultats en terminale STI je n'étais pas du tout sûre de moi, je pensais qu'une formation d'ingénieur serait trop difficile. Quand j'ai vu que l'EIGSI proposait une année passerelle réservée aux bacheliers STI, j'ai vraiment eu envie de me lancer. Aujourd'hui, je me sens très à l'aise et rassurée, notamment en mathématiques et en physique, disciplines pour lesquelles j'ai appris à raisonner. J'ai ainsi pu disposer des bases théoriques essentielles à la poursuite d'études en école d'ingénieur.

## L'EIGSI en quelques dates :

- 1902 : création de l'Ecole Violet à Paris (EEMI)
- 1926 : reconnaissance du diplôme par l'Etat
- 1990 : ouverture de l'école rebaptisée EIGSI, à La Rochelle
- 1991 : habilitation par la Commission des Titres d'Ingénieur (CTI)
- 2006 : ouverture de l'EIGSICA, l'EIGSI à Casablanca, Maroc
- 2007 : création du réseau IngéFrance
- 2009 : création du Concours Avenir avec l'ECE, l'EPF et l'ESTACA

